



SVI MOGUĆI REMI RASPLETI

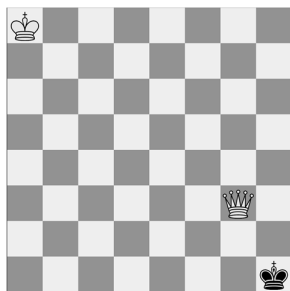


IA Siniša Režek

❶ Pat pozicija

Igrač na potezu nema ispravnih (legalnih) poteza, a njegov kralj nije u šahu.

Remi odmah.



❷ Trostruko ponavljanje

Ista pozicija se ponavlja tri puta (ne nužno uzastopno), isti igrač na potezu, ista pozicija, isti uvjeti rokade i isti uvjeti en passana.

Igrač mora reklamirati remi.

❸ Pravilo 50 poteza

50 uzastopnih poteza (100 polupoteza) bez ijednog pomicanja pješaka ili uzimanja.

Igrač mora reklamirati remi.

❹ Nedovoljno materijala

npr.: Kralj protiv Kralja,
Kralj + Lovac protiv Kralja,
Kralj + Skakač protiv Kralja,
Kralj + Lovac protiv Kralja + Lovac
(istobojni).

Obično dovodi do:

- primjene pravila 50 i/ili 75 poteza, ili
- remija po dogovoru.

❺ Međusobni dogovor

Oba igrača pristaju na remi u bilo kojem trenutku tijekom igre.

Uobičajeno u jednakim ili pojednostavljenim pozicijama.

❻ Vječni šah

(Praktični remi)

Jedan igrač može dati bezbroj šahova, tako da protivnik ne može pobjeći.

Obično dovodi do:

- trostrukog / peterostrukog ponavljanja, ili
- remija po dogovoru

❼ Petostruko ponavljanje

(Automatsko)

Ista pozicija se pojavljuje pet puta (ne nužno uzastopno), isti igrač na potezu, ista pozicija, isti uvjeti rokade i isti uvjeti en passana.

Sudac mora proglasiti remi bez reklamacije.

❽ Pravilo 75 poteza

(Automatsko)

75 uzastopnih poteza (150 polupoteza) bez ijednog pomicanja pješaka ili uzimanja.

Sudac mora proglasiti remi bez reklamacije.

❾ Mrtva pozicija

Pozicija gdje ne postoje ispravni (legalni) potezi koji vode do mata.

npr.: Kralj protiv Kralja.

Obično dovodi do:

- primjene pravila 50 / 75 poteza, ili
- remija po dogovoru.

